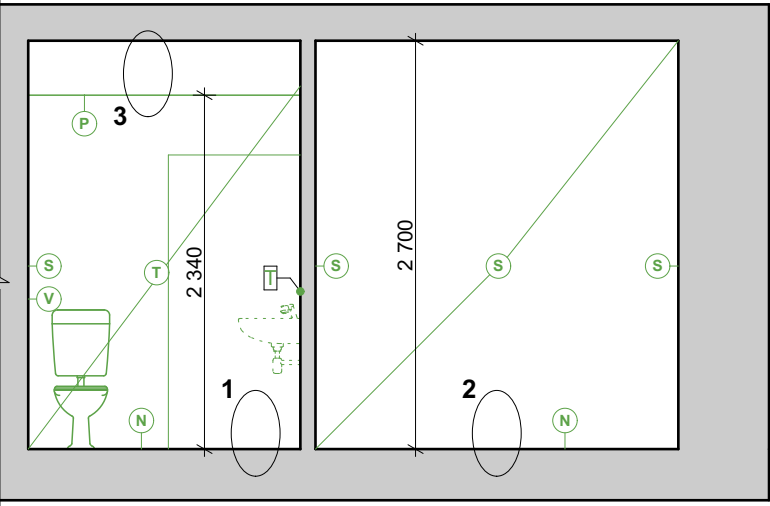
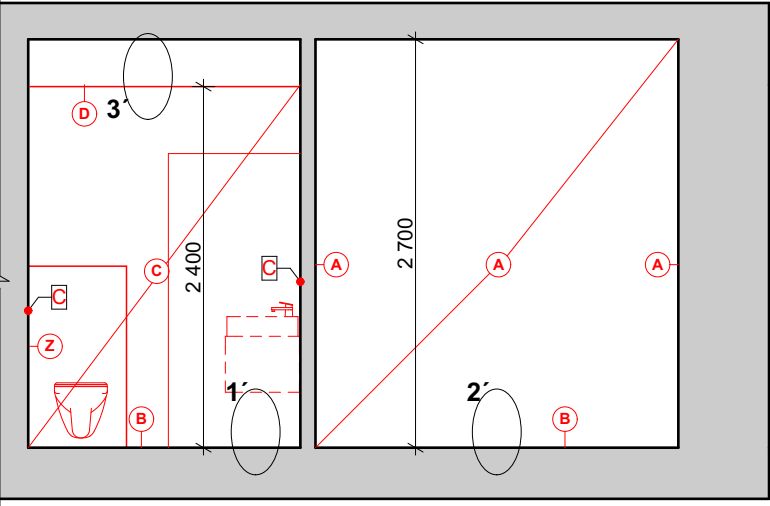


ŘEZ A-A'

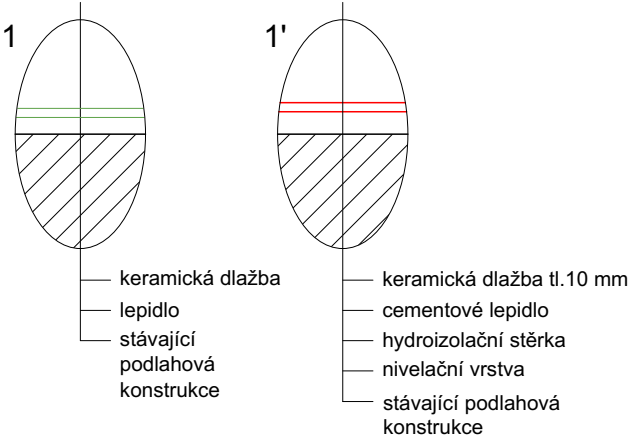
STÁVAJÍCÍ STAV



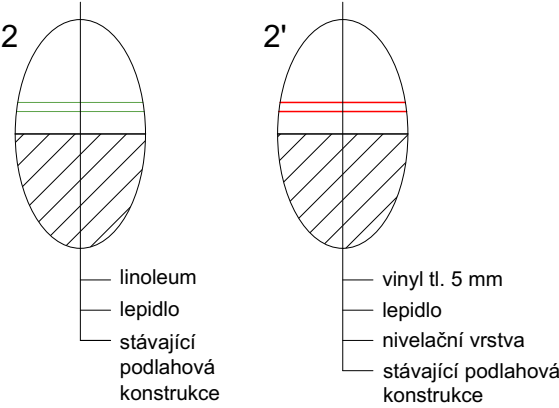
NOVÝ STAV



Bourání (1) a návrh (1') podlah sociální zařízení



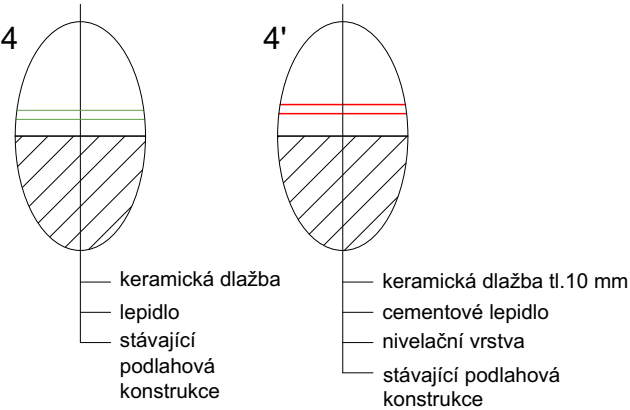
Bourání (2) a návrh (2') podlah pokojů



Bourání (3) a návrh (3') podhledů sociálního zařízení



Bourání (4) a návrh (4') podlah předsíň



LEGENDA MATERIÁLŮ:

STÁVAJÍCÍ KONSTRUKCE

LEGENDA DEMOLICE

- ODSTRANĚNÍ OMÍTEK A MALEB
- ODSTANĚNÍ NÁŠLAPNÝCH VRSTEV PODLAH
- ODSTANĚNÍ SDK PODHLEDŮ
- ODSTRANĚNÍ ZAŘIZOVACÍCH PŘEDMĚTŮ
- OSEKÁNÍ STÁVAJÍCÍHO KERAMICKÉHO OBKLADU
- SVĚŠENÍ STÁVAJÍCÍHO TOPNÉHO ŽEBŘÍKU

LEGENDA NOVÝCH KONSTRUKCÍ A PRVKŮ

- ZHOTOVENÍ OMÍTEK A MALEB NA KONSTRUKCI
- ZHOTOVENÍ NÁŠLAPNÝCH VRSTEV PODLAH
- ZHOTOVENÍ SDK PODHLEDU
- NOVÉ ZAŘIZOVACÍ PŘEDMĚTY
- NOVÝ KERAMICKÝ OBKLAD
- PROTIPOŽÁRNÍ REVIZNÍ DVÍŘKA 300x300mm EW 15 DP1
- INSTALACE NOVÉHO TOPNÉHO ŽEBŘÍKU

POZNÁMKA:

- DEMOLICE A ODSTRAŇOVÁNÍ PRVKŮ BUDOU PROBÍHAT POSTUPNÝM A BEZPEČNÝM ROZEBÍRÁNÍM ČI BOURÁNÍM
- VYZNAČENY JSOU JEN HLAVNÍ BOURACÍ PRÁCE, MENŠÍ PROSTUPY, PRŮRAZY A DRÁŽKY PRO TECHNOLOGIE VYZNAČENY NEJSOU
- VEŠKERÉ KONSTRUKCE PROVÁDĚT DLE TECHNOLOGICKÝCH DOPORUČENÍ VÝROBCE A PŘÍSLUŠNÝCH NOREM
- VEŠKERÉ ROZMĚRY A KÓTY PŘED ZAPOČETÍM REALIZACE OVĚŘIT NA STAVBĚ
- V PŘÍPADĚ ZJIŠTĚNÍ SKUTEČNOSTÍ ODLIŠNÝCH OD PROJEKTOVÉ DOKUMENTACE KONTAKTOVAT PROJEKTANTA
- VŠECHNY ROHY BUDOU OPATŘENY PLASTOVOU OCHRANNOU LIŠTOU DO VÝŠKY 1500mm



Drobný Architects

architektonický ateliér, s.r.o.
Děkanská 7/226, Praha 4, 140 00

26 49 99 24
607 154 000
atelier@drobnyarch.cz

Název akce:			
Rekonstrukce ubytovacích jednotek University hotelu Palachovy koleje			
Místo:	Hartigova 198, Praha 3		
Investor:	Správa účelových zařízení VŠE v Praze, Jeseniova 2769/208, Praha 3		
Zodp. projektant:	Ing.arch. Ivan Drobný, Ing. Martin Hamerník		stupeň: DPS
Projektová část:		Architektonicko stavební řešení	
Název výkresu:		měřítko:	číslo výkresu:
Řez A-A'		1:50	D.1.1.5